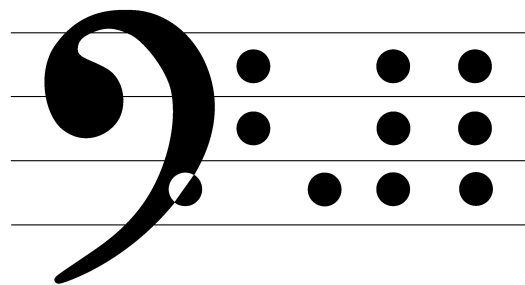


MUSICA
SENZA
CONFINI

**CORSO BASE
DI TRASCRIZIONE
MUSICALE BRAILLE**



LEZIONE 1

Note e pause
La pausa di semibreve

LEZIONE 2

Le ottave

LEZIONE 3

Chiavi
Alterazioni
Indicazioni di tempo
Armatura in chiave
Metronomo

LEZIONE 4

Punto di valore
Legatura di valore per singole note
Raggruppamenti
Terzine

LEZIONE 5

Stanghette
Ritornelli
Da capo, segno e coda

LEZIONE 6

Ripetizioni di battuta
Ripetizioni interne alla battuta

LEZIONE 7

Segni di mano
Gli accordi

LEZIONE 1

Note e pause

NOTE E PAUSE

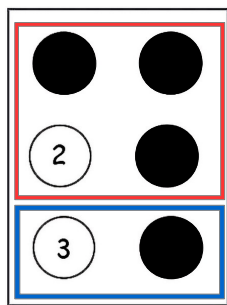
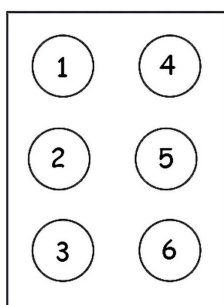
La differenza sostanziale tra la scrittura musicale tradizionale (in nero) e quella Braille è che la prima presenta una veste grafica utile per rappresentare, con un unico simbolo, nota, altezza e valore, mentre la notazione Braille deve rappresentare tali elementi in forma lineare.



- IV ottava - Do 1/4

Ogni carattere Braille è formato da sei punti.

I punti 1, 2, 4 e 5, in diverse combinazioni, identificano la nota. L'assenza o la presenza dei punti 3 e 6 determina il valore della nota.



DO

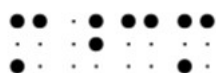
DO

1/4

Come illustrato in questa tabella, ciascun carattere che indica una nota o una pausa ha due possibili valori.

DO	RE	MI	FA	SOL	LA	SI	PAUSA	
								4/4 o 1/16
								2/4 o 1/32
								1/4 o 1/64
								1/8 o 1/128

La nota e la pausa di breve vengono rappresentate in questo modo:



Pausa breve: pausa da 4/4 – punti 4, 5 – punti 1, 4 – pausa da 4/4



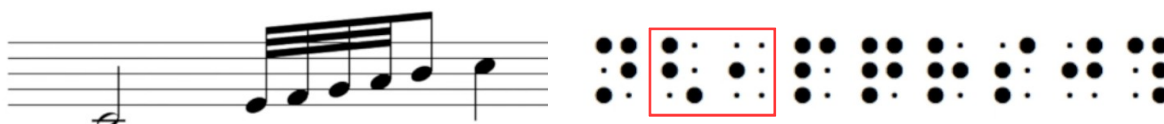
Nota breve: nota (Do) da 4/4 – punti 4, 5 – punti 1, 4 – nota (Do) 4/4

Nel caso in cui il valore di una nota non possa essere calcolato sulla base del numero di note o pause contenute nella battuta, viene usato il **segno generale di distinzione di valore**, che va posto prima della nota di diverso valore.

Segno generale di distinzione di valore:

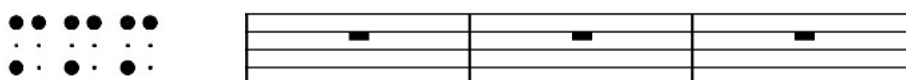


Esempio:

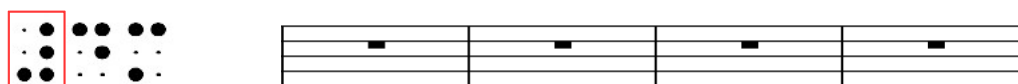


LA PAUSA DI SEMIBREVE

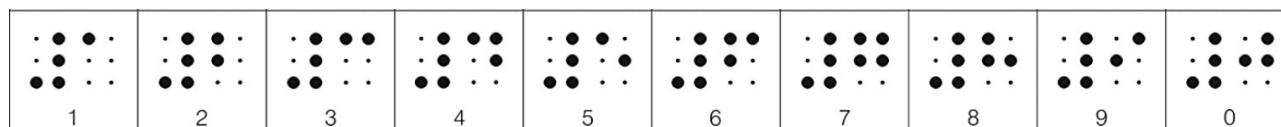
Ci sono diverse forme per scrivere la pausa di semibreve. Se troviamo due o tre battute consecutive useremo questa forma:



Per quattro o più battute useremo il carattere **segnanumero**, poi scriveremo il numero di battute*, in questo caso 4, e il carattere della pausa di semibreve:



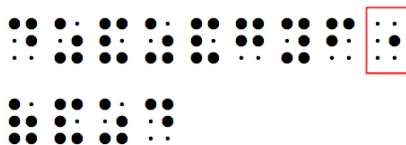
*I numeri in Braille



Se durante la trascrizione non si riesce a scrivere tutta la battuta in una stessa riga, inseriremo il **segno di interruzione per battuta incompleta**.



Esempio:



ESERCIZIO: esegui la conversione nero/braille del seguente spartito. Per prendere confidenza con i caratteri delle note, non consideriamo in che ottava si trovano.

(Chiave di sol)

